

POZNÁMKY

POVRCHY FASÁD - OKOPÁNÍ ČÁSTÍ OMÍTEK, OŠKRÁBÁNÍ ŠTUKŮ A MALEB - ROZSAH VIZ SKLADBY KCÍ

LEGENDA BOURACÍCH PRACÍ

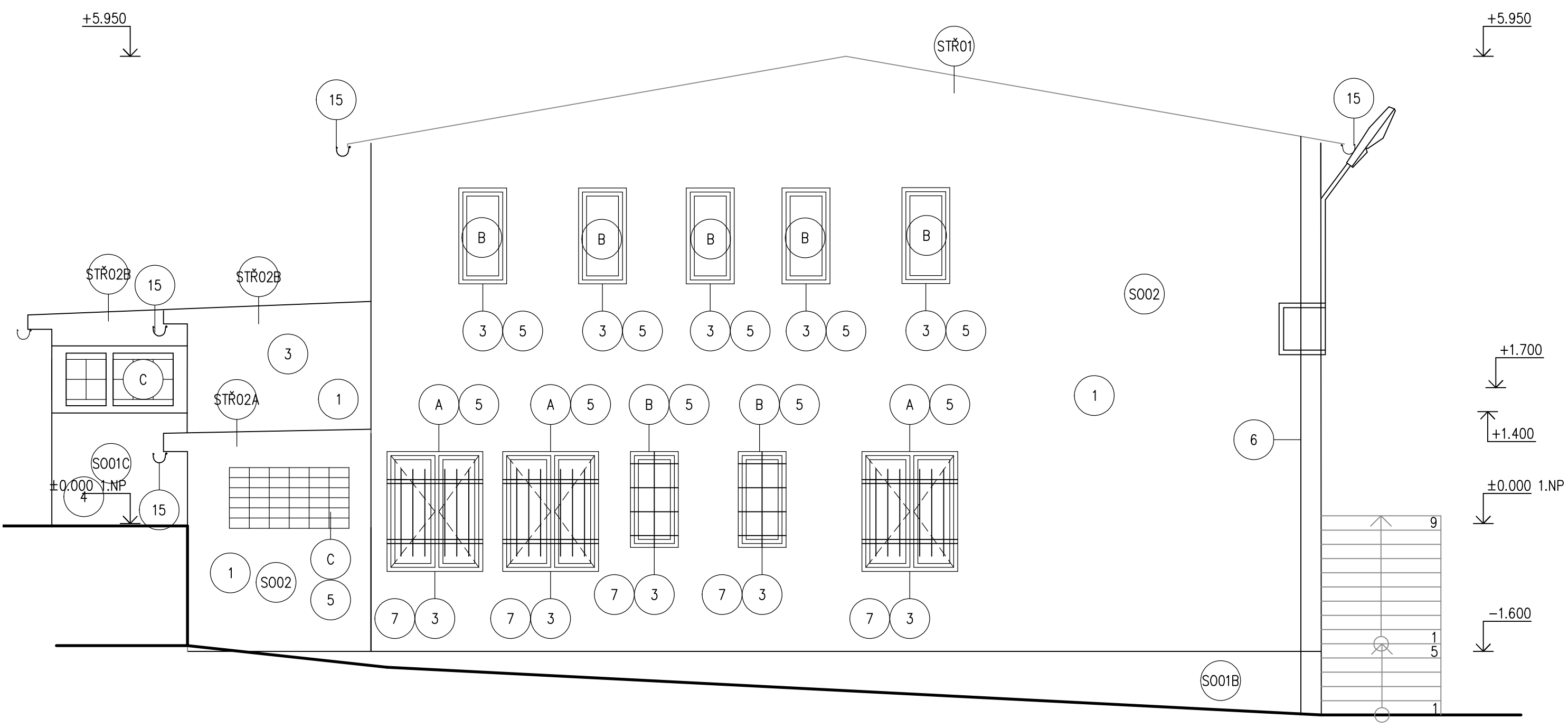
- 1 OSEKÁNÍ NESOUDRŽNÉ OMÍTKY STĚN EXTERIÉRU - 100% PLOCHY
- 2 OSEKÁNÍ KERAMICKÉHO OBKLADU -100% PLOCHY (U VSTUPU DO ADMINISTRATIVY)
- 3 DEMONTÁŽ PARAPETŮ A OPLECHOVÁNÍ
- 4 MÍSTNOST 1.15 - HAVARIJNÍ STAV 100% DEMOLICE, VČ. ZASLEPENÍ ODPADŮ
- 5 DEMONTÁŽ FASÁDNÍCH VÝPLNÍ
- 6 DEMONTÁŽ HROMOSVODU
- 7 DEMONTÁŽ VNĚJŠÍCH MŘÍŽÍ
- 8 DEMONTÁŽ VÝLEZU DO PODSTŘEŠÍ VČ. POKLOPU

- 9 VYBOURÁNÍ OKAP. CHODNÍČKU A ZPEVNĚNÉ PLOCHY S PODKLADNÍ ŽB DESKOU, HL. 300MM
- 10 DEMONTÁŽ FASÁDNÍCH PRVKŮ (CEDULE, NÁPISY, SVÍTIDLA)
- 11 DEMONTÁŽ POKLOPU VENKOVNÍ ŠACHTY
- 12 2 x DEMONTÁŽ HYDRANTU (NAHRAZENÍ NOVÝM TYPOVÝM)
- 13 VYBOURÁNÍ VENKOVNÍ KOVOVÉ ČISTÍCÍ ROHOŽE
- 14 UBOURÁNÍ ZDIVA NA VÝŠKU 250 MM
- 15 DEMONTÁŽ OKAPOVÝCH ŽLABŮ A SVODŮ
- 16 DEMONTÁŽ KOVOVÉHO ZÁBRADLÍ U VSTUPU DO DÍLEN
- 17 ZAZDĚNÍ VĚTRACÍCH MŘÍŽEK
- 18 VYBOURÁNÍ OCELOVÝCH PŘEKLADŮ POD LUFERAMI - JIHOZÁPADNÍ FASÁDA
- 19 TRHLINY NA FASÁDĚ - SANACE DLE POPISU V TZ
- 20 ROZKRYTÍ STŘEŠNÍ KRYTINY - 25% PLOCHY (A ZPĚTNÁ MONTÁŽ)

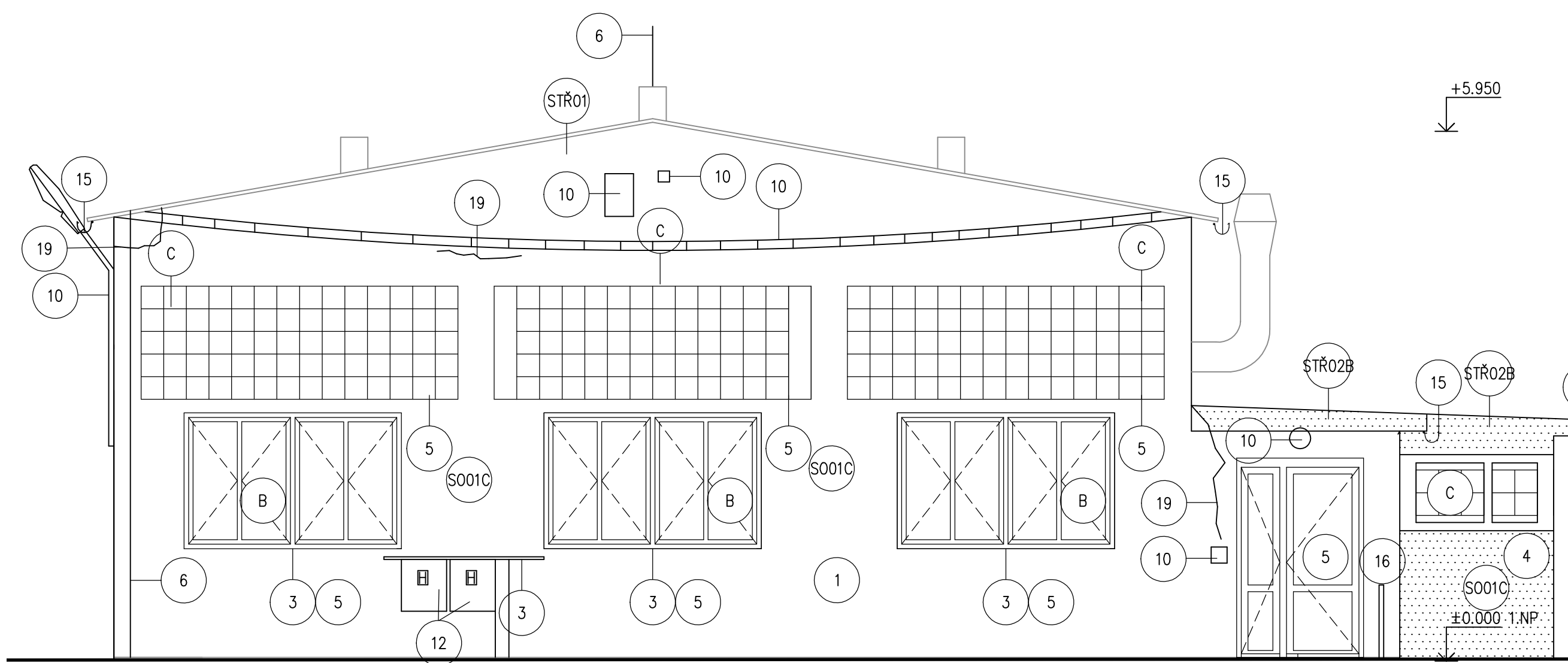
LEGENDA FASÁDNÍCH VÝPLNÍ

- A DŘEVĚNÉ ŠPALETOVÉ
- B DŘEVĚNÉ ZDVOJENÉ
- C SKLENĚNÉ TVÁRNICE

severozápadní pohled



jihovýchodní pohled



Legenda značek	
OZNAČENÍ	POPIS
	STÁVAJÍCÍ KONSTRUKCE NEDOTČENÉ STAVBOU
	BOURANÉ/DEMONTOVANÉ KONSTRUKCE

± 0,000 = 398,20 m n. m.

Investor:		Střední odborné učiliště potravinářské, Jilové u Prahy Šestlákova 220, 254 01 Jilové u Prahy IČ: 14802015	
Generální projektant:		Design 4 - projekty staveb, s.r.o. sídlo společnosti: Sokolská 1183, 460 01, Liberec korespondenční adresa - provozovna: Trávníce 902, 511 01 Turnov	
Projektant číst PD:		Design 4 - projekty staveb, s.r.o. sídlo společnosti: Sokolská 1183, 460 01, Liberec korespondenční adresa - provozovna: Trávníce 902, 511 01 Turnov	
Místo stavby:		Šestlákova 220, parc. č. 1148, k.ú. Jilové u Prahy	
Kraj:		Středočeský	
Stupeň dokumentace:		Dokumentace pro stavební povolení a provedení stavby - DSP + DPS	
VHP:		Ing. Jindřich Lechovský, Ing. Miroslav Fejfar	
Projektant:		Marela Bubíčková DIS	
Odpovědný projektant:		Ing. Jindřich Lechovský, Ing. Miroslav Fejfar	
Název stavby:		SOUp Jilové - snížení energetické náročnosti budovy odborného výcviku a ředitelství - PD	
Stavební objekt:		SO 01 STAVEBNÍ ÚPRAVY OBJEKTU	
Číslo dokumentace:		D.1.1 Architektonicko - stavební řešení	
Název dokumentu:		D.1.1.6 Stav a bourací práce - pohledy	
Datum:		červen 2019	
Číslo zakázky:		1913	
Autorizace:		Pověřeno	
Číslo dokumentu:		D.1.1.6	
Měřítko:		1:50	

